



Tube Pixel 360



IP65



App disponible



0.5M, 1M, 1.5M & 2M



Accessoires interchangeables



Le tube Pixel 360 offre une illumination complète à 360 degrés, ce qui le rend idéal pour des installations aussi bien en extérieur qu'en intérieur. Conçu pour des événements et des projets décoratifs, ce produit se démarque par sa solidité et sa fiabilité. Son design optimisé garantit une diffusion lumineuse uniforme, répondant aux attentes des professionnels à la recherche d'une solution d'éclairage flexible et performante, adaptée à une large gamme d'applications.

Tube Pixel 360 2M

Dimensions (mm): 1960 X 40
Dimensions (po): 77.17 X 1.57
Poids (kg/lbs): 1.06/2.34

Tube Pixel 360 1.5M

Dimensions (mm): 1480 X 40
Dimensions (po): 58.27 X 1.57
Poids (kg/lbs): 0.8/1.72

Tube Pixel 360 1M

Dimensions (mm): 996 X 40
Dimensions (po): 39.21 X 1.57
Poids (kg/lbs): 0.53/1.17

Tube Pixel 360 0.5M

Dimensions (mm): 520 X 40
Dimensions (po): 20.47 X 1.57
Poids (kg/lbs): 0.27/0.60

Matériel: Aluminium
Résistance environnementale: IP65
Quantité de LED/mètre (IC): 24
Angle de vision: 360
Connecteur: PC4
Puissance/mètre: 24W
Voltage: 24V
Color type: RGB
Color order (configuration): RGB
IC type (configuration): USC1903 - WS2812B

Solution de contrôle DMX (sACN/Art-Net)

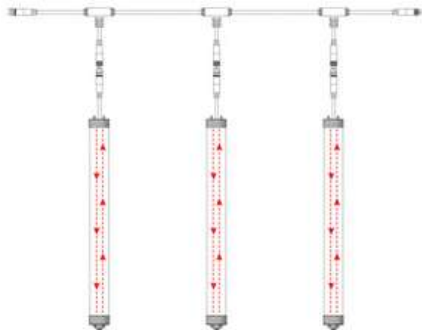
Pix-Control-MK2
Pixel 1000-24
Long-Range-MK2
Long-Range-MK3
ESP-24 (via wifi)

Application Pixel Creation

ESP-24 (via wifi)



Tube Pixel 360

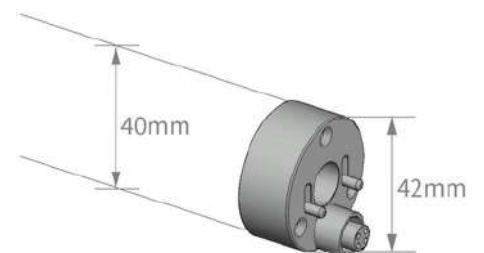


Branchement

Le tube Pixel 360 est conçu pour s'adapter à une grande variété de configurations, qu'il soit utilisé pour l'assemblage de structures 3D, suspendu ou installé de manière linéaire. Sa capacité à se connecter par les deux extrémités est une caractéristique clé, permettant de créer des installations propres et efficaces. Cette fonctionnalité offre une flexibilité optimale, facilitant la mise en place de projets complexes tout en assurant une finition soignée et professionnelle.



Dimensions





Tube Pixel 360

Le système de fixation du Pixel 360 comprend un ancrage à chaque extrémité, permettant l'ajout d'embouts ou d'anneaux. Des pinces spécialisées offrent également la possibilité d'une fixation directe sur le tube. Grâce à une boule de jonction innovante, le Tube Pixel 360 garantit une grande flexibilité et permet de réaliser une large gamme de configurations en 2D et 3D, répondant ainsi aux exigences des montages les plus complexes. Des bases en acier à angle variables sont également disponibles pour une installation au sol.



Acessoires

Boule M10



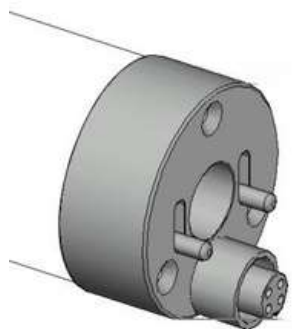
Embout M10



Anneau



Serre



À chaque extrémité du Tube Pixel 360, un système de bouton-poussoir permet de libérer rapidement l'accessoire installé pour en installer un nouveau, offrant ainsi une grande adaptabilité aux besoins de l'installation.



Tube Pixel 360 – Modes DMX

Tubes 0.5-1M-1.5M-2M	Tubes 0.5-1M-1.5M-2M	Tubes 0.5-1M-1.5M-2M	Tubes 1M-1.5M-2M	Tubes 0.5-1M-1.5M-2M	Tubes 1M-2M	Tubes 1.5M	Tubes 2M	DMX VALUE	FUNCTION
1XRGB #CH	4XRGB #CH	6XRGB #CH	8XRGB #CH	12XRGB #CH	24XRGB #CH	36XRGB #CH	48XRGB #CH		
1	1	1	1	1	1	1	1	0 - 255	RED - 0@100
2	2	2	2	2	2	2	2	0 - 255	GREEN - 0@100
3	3	3	3	3	3	3	3	0 - 255	BLUE - 0@100
-	4	4	4	4	4	4	4	0 - 255	RED - 0@100
-	5	5	5	5	5	5	5	0 - 255	GREEN - 0@100
-	6	6	6	6	6	6	6	0 - 255	BLUE - 0@100
-	7	7	7	7	7	7	7	0 - 255	RED - 0@100
-	8	8	8	8	8	8	8	0 - 255	GREEN - 0@100
-	9	9	9	9	9	9	9	0 - 255	BLUE - 0@100
-	10	10	10	10	10	10	10	0 - 255	RED - 0@100
-	11	11	11	11	11	11	11	0 - 255	GREEN - 0@100
-	12	12	12	12	12	12	12	0 - 255	BLUE - 0@100
-	-	13	13	13	13	13	13	0 - 255	RED - 0@100
-	-	14	14	14	14	14	14	0 - 255	GREEN - 0@100
-	-	15	15	15	15	15	15	0 - 255	BLUE - 0@100
-	-	16	16	16	16	16	16	0 - 255	RED - 0@100
-	-	17	17	17	17	17	17	0 - 255	GREEN - 0@100
-	-	18	18	18	18	18	18	0 - 255	BLUE - 0@100
-	-	-	19	19	19	19	19	0 - 255	RED - 0@100
-	-	-	20	20	20	20	20	0 - 255	GREEN - 0@100
-	-	-	21	21	21	21	21	0 - 255	BLUE - 0@100
-	-	-	22	22	22	22	22	0 - 255	RED - 0@100
-	-	-	23	23	23	23	23	0 - 255	GREEN - 0@100
-	-	-	24	24	24	24	24	0 - 255	BLUE - 0@100
-	-	-	-	25	25	25	25	0 - 255	RED - 0@100
-	-	-	-	26	26	26	26	0 - 255	GREEN - 0@100
-	-	-	-	27	27	27	27	0 - 255	BLUE - 0@100
-	-	-	-	28	28	28	28	0 - 255	RED - 0@100
-	-	-	-	29	29	29	29	0 - 255	GREEN - 0@100
-	-	-	-	30	30	30	30	0 - 255	BLUE - 0@100
-	-	-	-	31	31	31	31	0 - 255	RED - 0@100
-	-	-	-	32	32	32	32	0 - 255	GREEN - 0@100
-	-	-	-	33	33	33	33	0 - 255	BLUE - 0@100
-	-	-	-	34	34	34	34	0 - 255	RED - 0@100
-	-	-	-	35	35	35	35	0 - 255	GREEN - 0@100
-	-	-	-	36	36	36	36	0 - 255	BLUE - 0@100
-	-	-	-	-	37	37	37	0 - 255	RED - 0@100
-	-	-	-	-	38	38	38	0 - 255	GREEN - 0@100
-	-	-	-	-	39	39	39	0 - 255	BLUE - 0@100
-	-	-	-	-	40	40	40	0 - 255	RED - 0@100
-	-	-	-	-	41	41	41	0 - 255	GREEN - 0@100
-	-	-	-	-	42	42	42	0 - 255	BLUE - 0@100
-	-	-	-	-	43	43	43	0 - 255	RED - 0@100
-	-	-	-	-	44	44	44	0 - 255	GREEN - 0@100
-	-	-	-	-	45	45	45	0 - 255	BLUE - 0@100
-	-	-	-	-	46	46	46	0 - 255	RED - 0@100
-	-	-	-	-	47	47	47	0 - 255	GREEN - 0@100
-	-	-	-	-	48	48	48	0 - 255	BLUE - 0@100
-	-	-	-	-	49	49	49	0 - 255	RED - 0@100
-	-	-	-	-	50	50	50	0 - 255	GREEN - 0@100
-	-	-	-	-	51	51	51	0 - 255	BLUE - 0@100
-	-	-	-	-
-	-	-	-	-
-	-	-	-	-	70	106	142	0 - 255	RED - 0@100
-	-	-	-	-	71	107	143	0 - 255	GREEN - 0@100
-	-	-	-	-	72	108	144	0 - 255	BLUE - 0@100